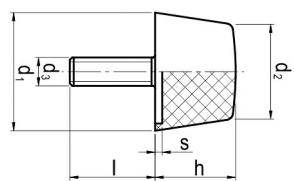


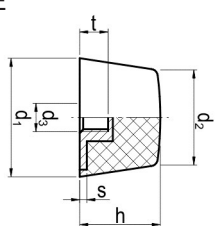


1

KD-D



KD-E



- Galvanizált
- Rozsdamentes
- 40 - +80 °C
- RoHS

3

4

5

6

2

d ₁	d ₂	h	d ₃	l	t	s	D	E
15	11	12	M5	12	5	1,4	•	•
20	15	14	M6	18	6	2	•	•
20	10	17	M6	18	6	2	•	•
25	21	12	M6	18	6	2	•	•
25	22	14	M6	18	6	2	•	•
25	19	17	M6	18	6	2	•	•
32	24	22	M8	23	8	2	•	•
38	30	35	M10	28	10	2	•	•
43	30	35	M10	28	10	2	•	•
43	30	50	M10	28	10	2	•	•
50	43	18	M10	28	10	2	•	•
50	40	20	M10	28	10	2	•	•
SQ50	45	20	M10	28	10	3	•	•
60	40	40	M10	28	10	2	•	•
66	60	20	M10	28	10	2	•	•
70	30	25	M12	37	12	3	•	•
SQ80	70	25	M12	37	12	5	•	•
SQ80	70	30	M12	37	12	5	•	•
125	110	45	M16	41	16	3	•	•

Kivitel

- Elastomer (alapesetben természetes kaucsuk, NK)**
 - Üzemi hőmérséklet -40 - +80 °C
 - olajos, lúgos, savas közegben nem alkalmazható
 - további lehetőségek az elastomer választóban
- Keménység (alapesetben 55 +/-5 Shore A)**
 - 43 (lágy)
 - 55 (közepes)
 - 72 (kemény)
- Fémfegyverzet**
 - ST37 (galvanizált, DIN EN 12329 – Fe//Zn12//A)
 - A2 (rozsdamentes, AISI 304)
 - A4 (rozsdamentes, AISI 316)

Alkalmazás

E termékek az ütközőbakok családjába tartoznak, kiválóan alkalmasak elasztikus véghelyzet határolásra, valamint kisebb berendezések alatt, géplábként is funkcionálhatnak.

Kúpos rezgéscsillapító gumirugó

1	Termékkód
2	Típus
3	Átmérő (d ₁)
4	Magasság (h)
5	Menetméret (d ₃)
6	Menethossz (l)
7	Elastomer
8	Keménység
9	Fémminőség

KD-D 125/45 M16x41 NK 55 +/-5 SH A, ST37